

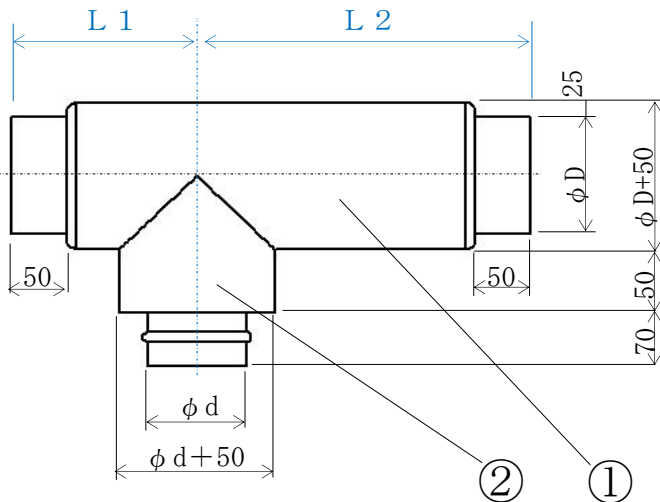
タイロン グラス分岐ダクト

製品写真



特徴

1. グラスダクトから直接分岐，コスト削減と工期短縮に貢献します。
2. 内面は
 - ・不織布（消音タイプ）
 - ・ポリエステルフィルム（保温タイプ）
 のどちらでも対応できます。
3. レジューサ・同径分岐・末端塞ぎ等対応できます。
4. 空調配管図面をもとに拾いから納品まで一括して承ります。



①主管（グラスダクト）

外部被覆材：オレフィン系樹脂チューブ
(色：グレー)

内部被覆材：不織布
またはポリエステルフィルム

成形用鋼板：亜鉛メッキ鋼板

グラスウール：24kg/m³，25t

②分岐管（グラスウールパイプ）

外面：アルミ箔テープ

内面：ガラス不織布

グラスウール：64kg/m³，25t

規格表

品番	主管 (φD)	分岐管 (φd)	L寸法 (m)	L1/L2寸法 (m)
TGBD2010	φ 210	φ 98	最長10m (つなぎ)	ご指示ください (L1/L2 300以上)
TGBD2012		φ 123		
TGBD2015		φ 148		
TGBD2515	φ 260	φ 148	最長10m (つなぎ)	ご指示ください (L1/L2 375以上)
TGBD2520		φ 198		
TGBD3020	φ 310	φ 198	最長10m (つなぎ)	ご指示ください (L1/L2 450以上)
TGBD3025		φ 248		

※L寸法は、L1, L2寸法の合計寸法としてください。